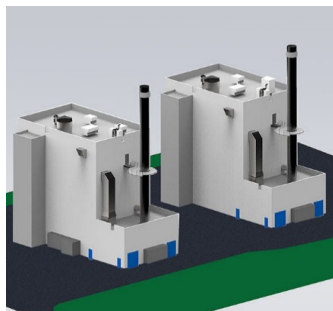


Referenzanlagen  
zur Nutzung von  
flüssigen und gasförmigen Brennstoffen  
inkl. Entsorgungstoffen



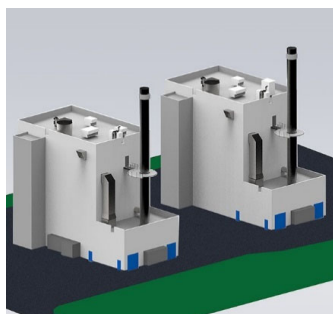
Auszug aus der Gesamt-Referenzliste

**Gaskraftwerk Scholven, Steam + Power 3+4, Gelsenkirchen, Deutschland**  
**STEAG GmbH**



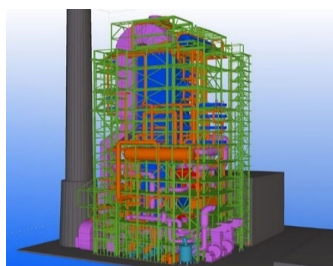
Feuerungswärmeleistung	:	2 x	96	MW
Dampfleistung	:	2 x	120	t/h
Dampfdruck	:		107	bar
Dampftemperatur	:		430	°C
Brennstoff	:		Produktionsreste (g)	
Lieferung	:		Boiler Island	
Inbetriebnahmejahr	:		2024	

**Gaskraftwerk Scholven, Steam + Power 1+2, Gelsenkirchen, Deutschland**  
**STEAG GmbH**



Feuerungswärmeleistung	:	2 x	122	MW
Dampfleistung	:	2 x	140	t/h
Dampfdruck	:		145	bar
Dampftemperatur	:		545	°C
Brennstoff	:		Produktionsreste (g)	
Lieferung	:		Boiler Island	
Inbetriebnahmejahr	:		2024	

**GuD-Anlage Ineos Köln, Deutschland**  
**INEOS Köln GmbH**



Feuerungswärmeleistung	:		300	MW
Dampfleistung	:	HD	240	t/h
	:	ZÜ	260	t/h
Dampfdruck	:	HD	108	bar (a)
	:	ZÜ	32	bar (a)
Dampftemperatur	:	HD	530	°C
	:	ZÜ	510	°C
Brennstoff	:		Produktionsreste (f), Produktionsreste (g), Überschussgas	
Lieferung	:		Boiler Island	
Inbetriebnahmejahr	:		2024	

**GuD-Anlage Höchst, Frankfurt am Main, Deutschland**  
**Infraserv GmbH Co. Höchst KG**



Gasturbine	:	GE 6F.03		
Gasturbinenleistung	:	2 x	88,7	MW <sub>el</sub>
Dampfleistung	:	2 x	200	t/h
Dampfdruck	:	123,2 bar		
Dampftemperatur	:	520 °C		
Fliegender Betriebswechsel	:	ja		
Zusatz-Brennstoff	:	Erdgas, Produktionsreste (g)		
Lieferung	:	Boiler Island		
Inbetriebnahmejahr	:	2023		

**GuD-Anlage Marl VII, Deutschland**  
**Siemens Gas and Power**



Gasturbine	:	SGT-800		
Gasturbinenleistung	:		55	MW <sub>el</sub>
Dampfleistung	:	HD	226	t/h
		ND	14,4	
Dampfdruck	:	HD	80	bar
		ND	5,12	
Dampftemperatur	:	HD	500	°C
		ND	150	
Fliegender Betriebswechsel	:	nein		
Zusatz-Brennstoff	:	Erdgas, Produktionsreste (g)		
Lieferung	:	Boiler Island		
Inbetriebnahmejahr	:	2022		

**GuD-Anlage Marl KW 6, Deutschland**  
**Siemens Gas and Power**



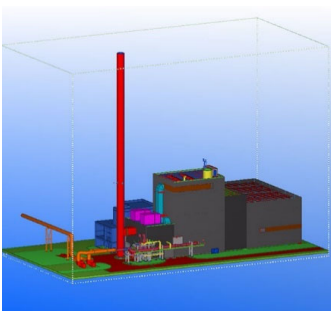
Gasturbine	:	SGT-800	
Gasturbinenleistung	:	2 x 55	MWel
Dampfleistung	:	2 x HD 226	
		2 x ND 14,4	t/h
Dampfdruck	:	HD 80	
		ND 5,12	bar
Dampftemperatur	:	HD 500	
		ND 150	°C
Fliegender Betriebswechsel	:	nein	
Zusatz-Brennstoff	:	Erdgas, Restgase (g)	
Lieferung	:	Boiler Island	
Inbetriebnahmejahr	:	2022	

**E4T DOW Terneuzen, Niederlande**  
**E.ON Power Plants Belgium bv**



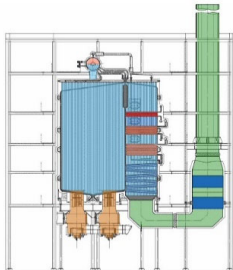
Feuerungswärmeleistung	:	300	MW
Dampfleistung	:	350	t/h
Dampfdruck	:	36	bar
Dampftemperatur	:	350	°C
Brennstoff	:	Offgas, Erdgas	
Lieferung	:	Boiler Island	
Inbetriebnahmejahr	:	2019	

**Przyjazn II, Dabrowa Górnicza, Polen**  
**Energoinstal SA**



Feuerungswärmeleistung	:	183	MW
Dampfleistung	:	250	t/h
Dampfdruck	:	122	bar
Dampftemperatur	:	542	°C
Brennstoff	:	Koksofengas	
Lieferung	:	Boiler Island	
Inbetriebnahmejahr	:	2015	

**Industriekraftwerk Block 7, Eisenhüttenstadt, Deutschland  
Vulkan Energiewirtschaft Oderbrücke GmbH (VEO)**



Feuerungswärmeleistung	:	148	MW
Dampfleistung	:	180	t/h
Dampfdruck	:	121	bar
Dampftemperatur	:	540	°C
Brennstoff	:	Erdgas, Gichtgas	
Lieferung	:	Boiler Island	
Inbetriebnahmejahr	:	2013	

**Prozessdampfkesselanlage für ein Chemieunternehmen in NRW, Deutschland**



Feuerungswärmeleistung	:	121	MW
Dampfleistung	:	150	t/h
Dampfdruck	:	112	bar
Dampftemperatur	:	520	°C
Brennstoff	:	Erdgas, Produktionsreste (g)	
Lieferung	:	Boiler Island	
Inbetriebnahmejahr	:	2012	

**Rheinland Raffinerie K7, Wesseling, Deutschland  
Shell Deutschland Oil GmbH**



Feuerungswärmeleistung	:	168	MW
Dampfleistung	:	200	t/h
Dampfdruck	:	112	bar
Dampftemperatur	:	520	°C
Brennstoff	:	Schweröl, Produktionsreste (g), Produktionsreste (f)	
Lieferung	:	Boiler Island	
Inbetriebnahmejahr	:	2012	

**M5000 - MHTL Trinidad, Point Lisas, Karibik**  
**PROMAN Gesellschaft für Projektmanagement mbH**



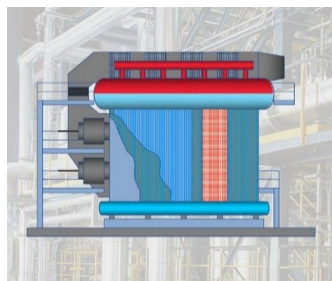
Feuerungswärmeleistung	:	114	MW
Dampfleistung	:	147,5	t/h
Dampfdruck	:	29,5	bar
Dampftemperatur	:	341	°C
Brennstoff	:	Erdgas, Fuselöl	
Lieferung	:	Boiler Island	
Inbetriebnahmejahr	:	2011	

**Kraftwerk Salzgitter, Deutschland**  
**Salzgitter Flachstahl GmbH**



Feuerungswärmeleistung	:	2 x	298	MW
Dampfleistung	:	2 x HD	340	t/h
		2 x ZÜ	320	t/h
Dampfdruck	:	HD	168	bar
		ZÜ	45	bar
Dampftemperatur	:	HD	568	°C
		ZÜ	563	°C
Brennstoff	:	Erdgas, Leichtöl, Koksgas, Mischgas (Gichtgas/Konvertergas)		
Lieferung	:	Boiler Island		
Inbetriebnahmejahr	:	2010		

**Przyjazn, Dabrowa Górnicza, Polen**  
**Energoinstal SA**



Feuerungswärmeleistung	:	80	MW
Dampfleistung	:	95	t/h
Dampfdruck	:	45,3	bar
Dampftemperatur	:	445	°C
Brennstoff	:	Koksgas und Überschussgas	
Lieferung	:	Boiler Island	
Inbetriebnahmejahr	:	2007	

**GUD-Anlage Varel K8, Varel, Deutschland**  
**Papier- und Kartonfabrik Varel GmbH & Co. KG**



Feuerungswärmeleistung	:	53	MW
Dampfleistung	:	90	t/h
Dampfdruck	:	90	bar
Dampftemperatur	:	480	°C
Brennstoff	:	Erdgas	
Lieferung	:	Boiler Island	
Inbetriebnahmejahr	:	2007	

**MO 3000 - Methanol Plant, Sohar, Sultanat Oman**  
**MAN Ferrostaal AG**



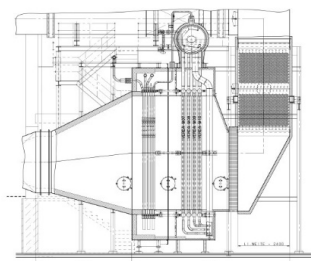
Feuerungswärmeleistung	:	2 x	43	MW
Dampfleistung	:	2 x	50	t/h
Dampfdruck	:	2 x	31	bar
Dampftemperatur	:	2 x	352	°C
Brennstoff	:	Erdgas, Fuselöl		
Lieferung	:	Boiler Island		
Inbetriebnahmejahr	:	2007		

**DK6 Combined Cycle Plant Dünkirchen, Frankreich**  
**ENGIE Thermique France**



Gasturbine	:	Alstom-GT 13 E		
Gasturbinenleistung	:	2 x	160	MW <sub>el</sub>
Dampfleistung je Kessel	:	HD	535	t/h
	:	ZÜ	530	t/h
Wärmeleistung ND-Teil	:	ND	50	MW
Dampfdruck	:	HD	144	bar
	:	ZÜ	32	bar
Dampftemperatur	:	HD	566	°C
	:	ZÜ	566	°C
Fliegender Betriebswechsel	:	ja		
Zusatz-Brennstoff	:	Erdgas, Gichtgas, Koksgas		
Lieferung	:	Boiler Island		
Inbetriebnahmejahr	:	2004		

**GuD-Kraftwerk Ludwigshafen, Deutschland**  
**ThyssenKrupp Xervon Energy GmbH**



Feuerungswärmeleistung	:	15,35	MW
Dampfleistung	:	11,15	t/h
Dampfdruck	:	17	bar
Sattdampftemperatur	:	208	°C
Brennstoff	:	Erdgas, flüssige Rückstände auf Alkoholbasis	
Lieferung	:	Boiler Island	
Inbetriebnahmejahr	:	2004	

**MHTL Trinidad, Point Lisas, Karibik**  
**PROMAN Gesellschaft für Projektmanagement mbH**



Feuerungswärmeleistung	:	115	MW
Dampfleistung	:	147,5	t/h
Dampfdruck	:	28,5	bar
Dampftemperatur	:	341	°C
Brennstoff	:	Erdgas	
Lieferung	:	Boiler Island	
Inbetriebnahmejahr	:	2004	

**Prozessdampfesselanlage Tecen, Turkmenistan**  
**Thyssen Krupp Industrials Solution AG (vormals Krupp Uhde)**



Feuerungswärmeleistung	:	130	MW
Dampfleistung	:	145	t/h
Dampfdruck	:	45	bar
Dampftemperatur	:	395	°C
Brennstoff	:	Erdgas	
Lieferung	:	Boiler Island	
Inbetriebnahmejahr	:	2004	



**HKW Lausward, Düsseldorf, Deutschland**

**Stadtwerke Düsseldorf AG**



Feuerungswärmeleistung	:	3 x	65	MW
Dampfleistung	:	3 x	60	t/h
Dampfdruck	:	3 x	8	bar
Dampftemperatur	:	3 x	140 / 70	°C
Brennstoff	:	Heizöl-EL, Erdgas		
Lieferung	:	Boiler Island		
Inbetriebnahmejahr	:	2001 - 2003		

**Reststoffverbrennungsanlage Sisseln, Schweiz**

**DSM AG (vormals Roche AG)**



Feuerungswärmeleistung	:	16,8	MW
Dampfleistung	:	20	t/h
Dampfdruck	:	39	bar
Dampftemperatur	:	360	°C
Brennstoff	:	flüssige Produktionsrückstände, Abgas, Erdgas	
Lieferung	:	Boiler Island	
Inbetriebnahmejahr	:	2003	

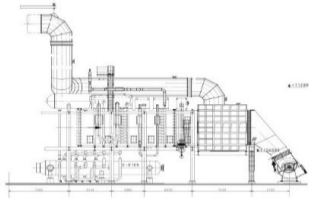
**GuD-Kraftwerk Gendorf, Burgkirchen, Deutschland**

**Infraserv Bayernwerk Gendorf GmbH**



Gasturbine	:	SGT-800	
Gasturbinenleistung	:	43	MW <sub>el</sub>
Dampfleistung	:	130	t/h
Dampfdruck	:	71	bar
Dampftemperatur	:	510	°C
Fliegender Betriebswechsel	:	ja	
Zusatz-Brennstoff	:	Erdgas, Wasserstoff	
Lieferung	:	Boiler Island	
Inbetriebnahmejahr	:	2002	

**YPF Methanol Anlage, Plaza Huincul, Argentinien**  
**Air Liquide (vormals Lurgi Öl Gas Chemie GmbH)**



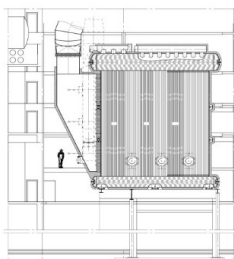
Prozesswärmeerzeuger	:	Reformer	
Wärmeträger	:	Abgas	
Wärmeleistung	:	67,3	MW <sub>th</sub>
Gas-Eintr.-Temp.	:	980	°C
Gas-Austr.-Temp.	:	130	°C
Medienströme	:	Prozessgas, Dampf, Brenngas, Luft	
Lieferung	:	Boiler Island	
Inbetriebnahmejahr	:	2000	

**Kraftwerk Dollbergen, Deutschland**  
**Avista Oil Deutschland GmbH (vormals Mineral-Oel Raffinerie Dollbergen GmbH)**



Feuerungswärmeleistung	:	11,5	MW
Dampfleistung	:	12,3	t/h
Dampfdruck	:	16	bar
Sattdampftemperatur	:	201	°C
Brennstoff	:	Schweröl, Abwässer	
Lieferung	:	Boiler Island	
Inbetriebnahmejahr	:	1999	

**HKW Wolfsburg, Deutschland**  
**VW Kraftwerk GmbH**



Feuerungswärmeleistung	:	135	MW
Genehmigungsdruck	:	25	bar
Vorlauftemperatur	:	145	°C
Rücklauftemperatur	:	70-90	°C
Brennstoff	:	Erdgas, Leichtöl	
Lieferung	:	Boiler Island	
Inbetriebnahmejahr	:	1999	

**HKW Anlima, Dhaka, Bangladesh**  
**M/S Anlima Textile Ltd.**



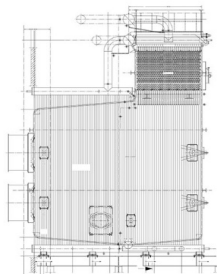
Feuerungswärmeleistung	:	16	MW
Dampfleistung	:	18,7	t/h
Dampfdruck	:	45	bar
Dampftemperatur	:	450	°C
Brennstoff	:	Heizöl-EL, Erdgas	
Lieferung	:	Boiler Island	
Inbetriebnahmejahr	:	1999	

**EPZ AMER 9, Geertruidenberg, Niederlande**  
**Air Liquide Global E&C Solutions Germany (vormals Lurgi Umwelt)**



Feuerungswärmeleistung	:	17,5	MW
Dampfleistung	:	27,1	t/h
Dampfdruck	:	58	bar
Dampftemperatur	:	320	°C
Brennstoff	:	Heizöl-EL, Erdgas	
Lieferung	:	Boiler Island	
Inbetriebnahmejahr	:	1999	

**HKW Marienehe, Rostock, Deutschland**  
**Stadtwerke Rostock AG**



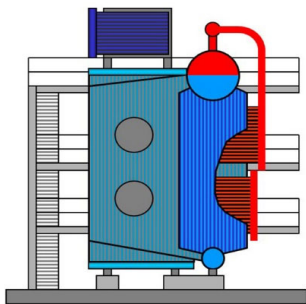
Feuerungswärmeleistung	:	60	MW
Dampfleistung	:	60	t/h
Dampfdruck	:	16	bar
Dampftemperatur	:	135/85	°C
Brennstoff	:	Heizöl-EL, Erdgas	
Lieferung	:	Boiler Island	
Inbetriebnahmejahr	:	1999	

**GuD- Anlage Erfurt-Ost, Deutschland**  
**SWE Stadtwerke Erfurt GmbH**



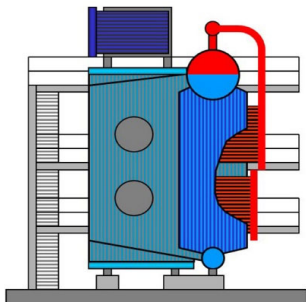
Feuerungswärmeleistung	:	2 x	65	MW
Genehmigungsdruck	:		25	bar
Vorlauftemperatur	:		130	°C
Rücklauftemperatur	:		70	°C
Brennstoff	:		Leichtöl, Erdgas	
Lieferung	:		Boiler Island	
Inbetriebnahmejahr	:		1999	

**Ammoniumnitrat Anlage Panna 3, Mejilones, Chile**  
**Thyssen Krupp Industrials Solution AG (vormals Krupp Uhde)**



Feuerungswärmeleistung	:		39,5	MW
Dampfleistung	:		50	t/h
Genehmigungsdruck	:		30	bar
Dampftemperatur	:		350	°C
Brennstoff	:		Leichtöl	
Lieferung	:		Boiler Island	
Inbetriebnahmejahr	:		1998	

**HKW SOPC, Suez, Ägypten**  
**SOPC**



Feuerungswärmeleistung	:		42,6	MW
Dampfleistung	:		50	t/h
Dampfdruck	:		16	bar
Dampftemperatur	:		320	°C
Brennstoff	:		Schweröl, Gas	
Lieferung	:		Boiler Island	
Inbetriebnahmejahr	:		1998	

**PCK Schwedt, Schwedt, Deutschland**

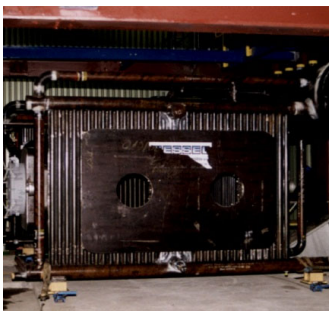
**PCK Raffinerie GmbH**



Feuerungswärmeleistung	:	16	MW
Dampfleistung	:	21,4	t/h
Dampfdruck	:	36	bar
Dampftemperatur	:	270	°C
Brennstoff	:	Erdgas	
Lieferung	:	Boiler Island	
Inbetriebnahmejahr	:	1998	

**MHKW Göppingen, Deutschland**

**Veba Kraftwerke Ruhr AG**



Feuerungswärmeleistung	:	10	MW
Dampfleistung	:	15	t/h
Dampfdruck	:	39	bar
Dampftemperatur	:	256	°C
Brennstoff	:	Heizöl-EL, Erdgas	
Lieferung	:	Boiler Island	
Inbetriebnahmejahr	:	1998	

**GUD-Anlage Varel K6, Varel, Deutschland**

**Papier- und Kartonfabrik Varel GmbH & Co. KG**



Feuerungswärmeleistung	:	53	MW
Dampfleistung	:	65	t/h
Dampfdruck	:	64	bar
Dampftemperatur	:	460	°C
Brennstoff	:	Erdgas, Turbinenabgas	
Lieferung	:	Boiler Island	
Inbetriebnahmejahr	:	1998	

**HKW Mitte, Berlin, Deutschland**  
**Vattenfall Europe Berlin (vormals BEWAG)**



Feuerungswärmeleistung	:	126	MW
Dampfleistung	:	2 x 120	t/h
Dampfdruck	:	2 x 9	bar
Dampftemperatur	:	2 x 125-135/75	°C
Brennstoff	:	Heizöl-EL, Erdgas	
Lieferung	:	Boiler Island	
Inbetriebnahmejahr	:	1997	

**GuD-Kraftwerk Dotternhausen, Deutschland**  
**Holcim (Süddeutschland) GmbH (vormals Rohrbach Zement GmbH & Co. KG)**



Feuerungswärmeleistung	:	27	MW
Dampfleistung	:	11,6	t/h
Dampfdruck	:	58	bar
Dampftemperatur	:	500	°C
Brennstoff	:	Abwärme aus Zementofen	
Lieferung	:	Boiler Island	
Inbetriebnahmejahr	:	1997	

**Industriekraftwerk Block 4, Eisenhüttenstadt, Deutschland**  
**Vulkan Energiewirtschaft Oderbrücke GmbH (VEO)**



Feuerungswärmeleistung	:	107	MW
Dampfleistung	:	120	t/h
Dampfdruck	:	120	bar
Dampftemperatur	:	540	°C
Brennstoff	:	Gichtgas, Erdgas	
Lieferung	:	Boiler Island	
Inbetriebnahmejahr	:	1997	

**SVZ Schwarze Pumpe, Brandenburg, Deutschland**  
**LEAG (vormals Schwarze Pumpe GmbH)**



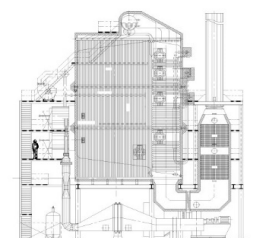
Gasturbine	:	GE-Frame 6	
Gasturbinenleistung	:	40	MW <sub>el</sub>
Dampfleistung	:	182	t/h
Dampfdruck	:	96	bar (ü)
Dampftemperatur	:	525	°C
Fliegender Betriebswechsel	:	ja	
Zusatz-Brennstoff	:	Leichtöl, Synthesegas, Erdgas, Produktionsreste (g)	
Lieferung	:	Boiler Island	
Inbetriebnahmejahr	:	1997	

**Reststoffentsorgungsanlage SVZ Schwarze Pumpe, Brandenburg, Deutschland**  
**LEAG (vormals Schwarze Pumpe GmbH)**



Feuerungswärmeleistung	:	46	MW
Dampfleistung	:	55	t/h
Dampfdruck	:	127	bar
Dampftemperatur	:	530	°C
Brennstoff	:	Erdgas, Restgas, synthetisches Gas, Leichtöl	
Lieferung	:	Boiler Island	
Inbetriebnahmejahr	:	1997	

**Kraftwerk Böhlen, Deutschland**  
**Dow Olefinverbund GmbH (vormals Sächsische Olefinwerke AG)**



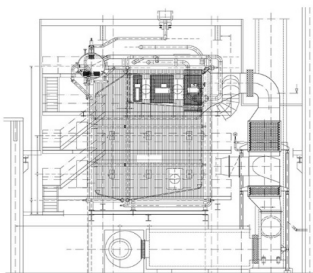
Feuerungswärmeleistung	:	80	MW
Dampfleistung	:	90	t/h
Dampfdruck	:	92	bar
Dampftemperatur	:	522	°C
Brennstoff	:	Erdgas, Pyrolyse-Öl, Restgas	
Lieferung	:	Boiler Island	
Inbetriebnahmejahr	:	1996	

**HKW Linden, Hannover, Deutschland  
Stadtwerke Hannover AG**



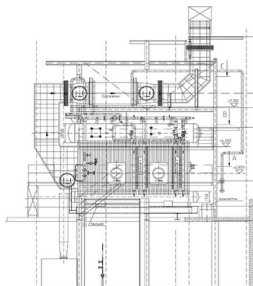
Feuerungswärmeleistung	:	155	MW
Genehmigungsdruck	:	16	bar
Vorlauftemperatur	:	140	°C
Rücklauftemperatur	:	50-70	°C
Brennstoff	:	Erdgas, Leichtöl	
Lieferung	:	Boiler Island	
Inbetriebnahmejahr	:	1996	

**Europa Carton, Hoya, Deutschland  
AF-Consult Switzerland AG (vormals Colenco AG)**



Feuerungswärmeleistung	:	37,5	MW
Dampfleistung	:	45	t/h
Dampfdruck	:	64	bar
Dampftemperatur	:	450	°C
Brennstoff	:	Erdgas, Turbinenabgas	
Lieferung	:	Boiler Island	
Inbetriebnahmejahr	:	1996	

**Flughafen Tempelhof, Berlin, Deutschland  
Flughafengesellschaft Berlin-Tempelhof**



Feuerungswärmeleistung	:	21	MW
Dampfleistung	:	25	t/h
Dampfdruck	:	37	bar
Dampftemperatur	:	425	°C
Brennstoff	:	Heizöl-EL, Erdgas	
Lieferung	:	Boiler Island	
Inbetriebnahmejahr	:	1996	



**Kraftwerk Flingern, Düsseldorf, Deutschland**  
**Stadtwerke Düsseldorf AG**



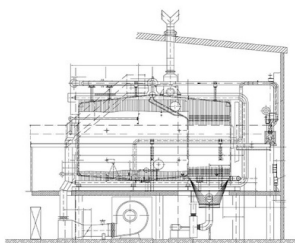
Feuerungswärmeleistung	:		52	MW
Dampfleistung	:	2 x	50	t/h
Dampfdruck	:	2 x	16	bar
Dampftemperatur	:	2 x	130/70	°C
Brennstoff	:		Erdgas	
Lieferung	:		Boiler Island	
Inbetriebnahmejahr	:		1996	

**Kraftwerk Dormagen, Deutschland**  
**INEOS Manufacturing Deutschland GmbH (vormals Erdölchemie EC GmbH)**



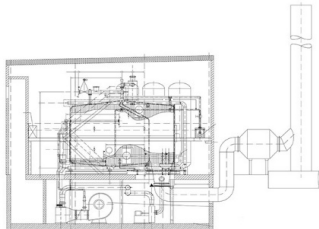
Feuerungswärmeleistung	:		29	MW
Dampfleistung	:		45	t/h
Genehmigungsdruck	:		68	bar
Dampftemperatur	:		340	°C
Brennstoff	:		ACN-Restgase, crack agent Öle, ACN-Polymer-Flüssigkeiten	
Lieferung	:		Boiler Island	
Inbetriebnahmejahr	:		1996	

**Heizwerk Bohrhügel, Suhl / Zella-Mehlis, Deutschland**  
**Stadtwerke Suhl / Zella-Mehlis**



Feuerungswärmeleistung	:		30	MW
Dampfleistung	:	2 x	30	t/h
Dampfdruck	:	2 x	23	bar
Dampftemperatur	:	2 x	150/80	°C
Brennstoff	:		Heizöl-EL, Erdgas	
Lieferung	:		Boiler Island	
Inbetriebnahmejahr	:		1995	

**Heizwerk Gräfenleite, Suhl / Zella-Mehlis, Deutschland**  
**Stadtwerke Suhl / Zella-Mehlis**



Feuerungswärmeleistung	:	25	MW
Dampfleistung	:	25	t/h
Dampfdruck	:	23	bar
Dampftemperatur	:	160/80	°C
Brennstoff	:	Erdgas	
Lieferung	:	Boiler Island	
Inbetriebnahmejahr	:	1994	